

# 725 Four à simple chariot

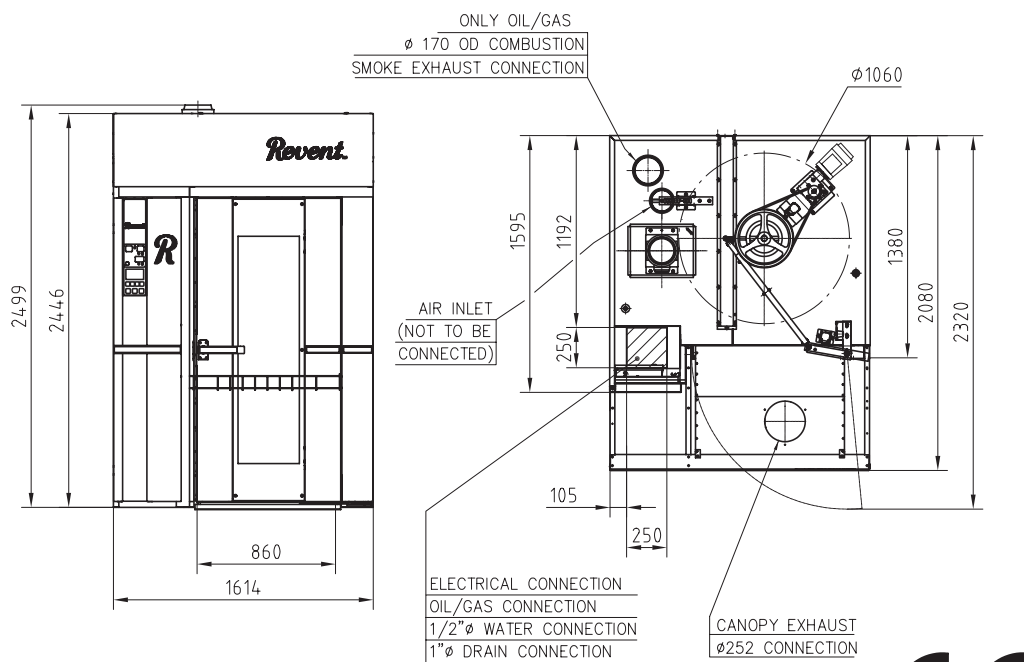


Existe en trois versions de chauffage : gaz, fuel ou électricité.  
Dimension de plaque maxi. :  
600x800 mm – un chariot simple

La technologie unique d'un four Revent va optimiser la qualité de vos produits.

Système Revent TCC (Total Convection Control)  
Système Revent HVS (High Volume Steam)

**Revent**<sup>TM</sup>  
More than Quality.



REVENT RACK OVEN 725



701036

## Caractéristiques standard

- > Système Revent TCC
- > Système Revent HVS
- > Système Revent LID
- > Échangeur thermique Revent Compact Cross Line
- > Système Revent d'installation à clavettes
- > Habillage acier inoxydable
- > Panneau GIAC (Graphic InterActive Control)
- > Contrôle automatique du papillon et de la vapeur

## Conditions requises

### Électricité

- > Alimentation électrique : disponible en tension triphasée

### Eau et purge

- > Alimentation en eau :  $G\frac{1}{2} \varnothing 4,5 \text{ kg/cm}^2$  (450 kPa)
- > Purge : raccord 1" (raccord optionnel à l'arrière)

### Ventilation

- > Conduit de surpression : À travers les canalisations de la porte vers la hotte
- > Évacuation de la buée : À travers les canalisations de la porte vers la hotte
- > Évacuation fumée : 170 mm  $\varnothing$  (versions fuel et gaz seulement)
- > Conduit d'extraction : 252 mm  $\varnothing$

725 Chauffage électrique		
Tension	Chauffage	Fusible
3PH220-230V	51,6-56,4kW	160A
3PH400/230V	57,2kW	100A
3PH415/240V	51,3kW	100A

725 Chauffage au fuel/gaz		
Tension	Chauffage	Fusible
3PH220-230V	80kW	16A
3PH400/230V	80kW	16A
3PH415/240V	80kW	16A

### \*Expédition finale

Le poids dépendra des caractéristiques définitives de votre commande.

Le développement continu de nos produits fait partie inhérente de la politique de Revent. Les caractéristiques et/ou le design pourront donc être modifiés sans préavis. Les images et les dessins peuvent inclure des produits optionnels.

## Informations techniques

- > Puissance thermique maximale : voir le tableau ci-contre
- > Plage de température : 50-300 °C
- > Poids total de l'expédition : 1590 kg\*
- > Ouverture minimale requise : 870 x 1340 mm (standard, livraison en 2 parties)
- > Ouverture minimale requise : 1600 x 2510 mm (option – livraison en une seule partie)
- > Hauteur minimum de plafond pour le basculement de la plus grande section : 2700 mm (avec moteur)
- > Diamètre de rotation : 1060 mm
- > Charge maxi. de la plate-forme et du lève-chariot 400 kg
- > Génération de vapeur 7 l/20 sec
- > Exigences d'installation : Le four doit être installé sur un sol plat, non combustible. Le four peut être installé contre un mur – seul l'avant et le haut doivent demeurer accessibles. L'espace au-dessus du four doit être bien ventilé et la température ne doit pas dépasser 50° C. Ceci, afin de ne pas risquer d'endommager les composants électriques.

Représentant des ventes Revent :



Revent International AB

PO Box 714, SE 194 27 Upplands Väsby, Suède  
Tél. +46 8 590 006 00, fax +46 8 590 942 10  
E-mail info@revent.se, www.revent.com